

阳光能源

GiGa 2 系列

JMPV-BX/8-56~66

单晶常规半片组件

最高功率

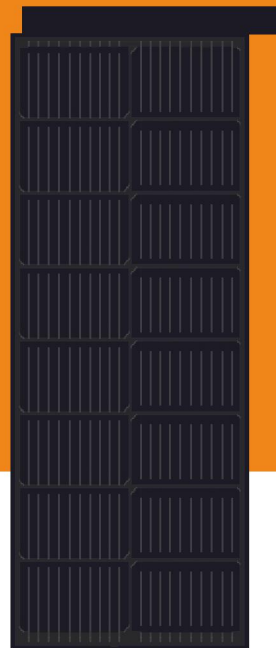
66W

最高效率

16.18%

功率公差

0~+5W



电池类型

P型/M10/PERC/双面/10BB/半片



高效率，高发电量

半片组件设计，减少内部电流和内损耗，提升组件功率输出，边框设计与屋顶瓦片完美结合，融为一体。



PID

优异的抗PID性能

通过电池生产技术优化及材料管控将PID现象造成的衰减几率降至最小。



建筑美学

日本建筑基准产品，美观的组件外观更适用于高端住宅屋顶。



优异的承载能力

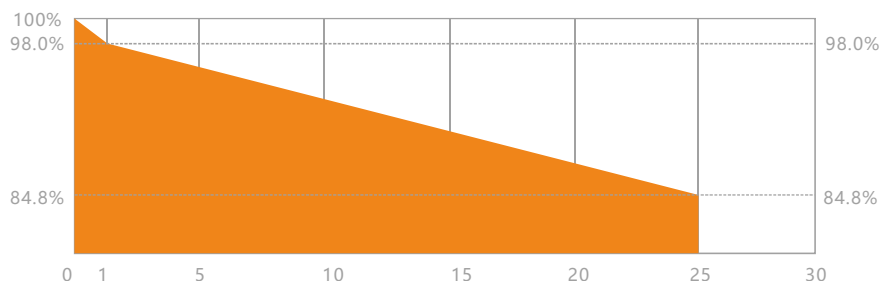
正面可承受4500Pa雪压，背面可承受3181Pa风压。

10年

工艺质保

25年

功率质保



PICC

可附加有偿保险服务



锦州阳光能源有限公司成立于2000年，是一家集单晶硅全产业链产品研发、生产制造、光伏应用及全球销售为一体的新能源上市公司（上市公司名称为阳光能源控股有限公司，股份代码：00757.HK）。公司致力于为全球客户提供光伏优质产品、技术支持与全方位解决方案。

网址：www.solargiga.com

高端住宅瓦片组件 JMPV-BX/8-56~66

型号	JMPV-BX/8-56~66		
电气参数 (STC)			
最大功率 (Pmax/W)	56	61	66
峰值功率电压(Vmp/V)	8.96	9.34	9.69
峰值功率电流(Imp/A)	6.25	6.54	6.82
开路电压(Voc/V)	10.80	11.25	11.68
短路电流(Isc/A)	6.60	6.91	7.20
组件效率(%)	13.73	14.95	16.18

STC(标准测试条件下):大气质量AM1.5, 辐照度1000W/m², 电池温度25°C

电气参数 (NMOT)			
最大功率 (Pmax/W)	42.00	45.81	49.57
峰值功率电压(Vmp/V)	8.35	8.71	9.03
峰值功率电流(Imp/A)	5.03	5.26	5.49
开路电压(Voc/V)	10.24	10.66	11.07
短路电流(Isc/A)	5.35	5.60	5.84

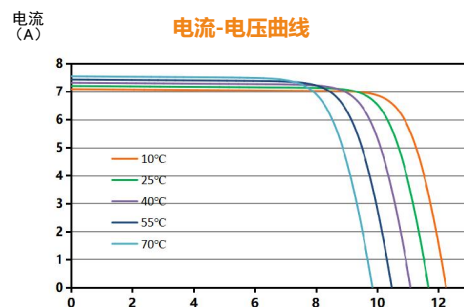
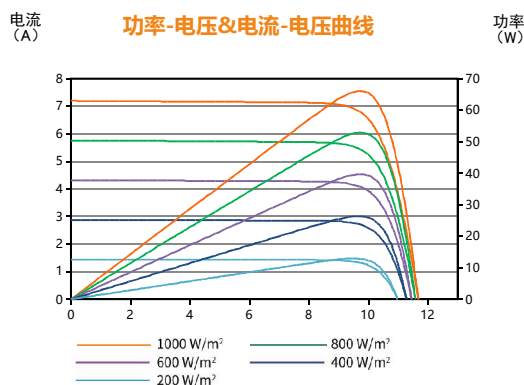
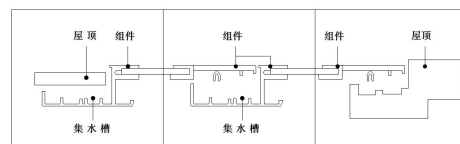
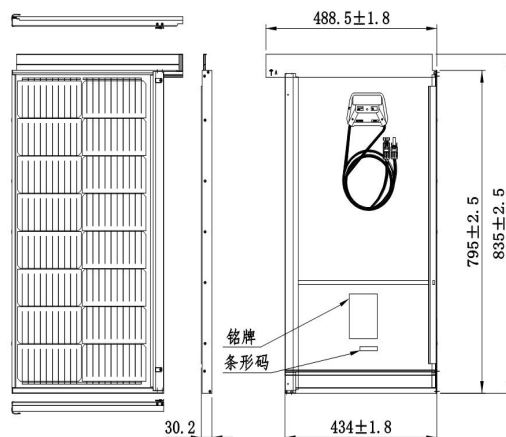
NMOT (组件额定工作温度条件下):辐照度800W/m², 环境温度20°C, 风速1m/s

温度特性	
电池额定工作温度	42.5±2°C
短路电流温度系数 (Isc)	0.054%/°C
开路电压温度系数 (Voc)	-0.262%/°C
最大功率温度系数 (Pmp)	-0.341%/°C

机械参数	
电池片类型	P型/M10/PERC/双面/10BB/半片/182×91mm
电池片数量	16(8×2片)
组件重量	4.6±1kg
组件尺寸	835x488.5X30.2
玻璃	3.2mm钢化镀膜
封装材料	EVA
背板	含氟背板/无氟背板(黑)
边框	铝合金6063-T5(黑)
接线盒	防护等级IP68
电缆	4.0mm ² ; 线缆长度可定制

工作参数	
最大系统电压	600V
工作温度	-40°C~+85°C
最大保险丝额定电流	25A
正面静态载荷(如雪)	4500Pa
背面静态载荷(如风)	3181Pa

具体安装方式需严格按照锦州阳光能源有限公司组件安装说明书执行



销售热线
国内: (86)416 508 1597
国外: (86)416 712 0178
辽宁省锦州市经济技术开发区西海工业园区

申明: 电性能参数只做不同组件类型间的比较使用, 由于产品创新, 阳光能源有权在不事先通知的情况下, 随时调整本技术参数文件中的信息, 恕不另行通知。本技术参数文件中包含的技术参数可能略有偏差, 客户签订合同时应获取最新版的技术参数文件, 并将其作为双方当事人签订的有约束力的合同的组成部分。

