

阳光能源

GiGa 2 系列

JMPV-QX1/40-290~300(R)

单晶常规半片组件

最大功率

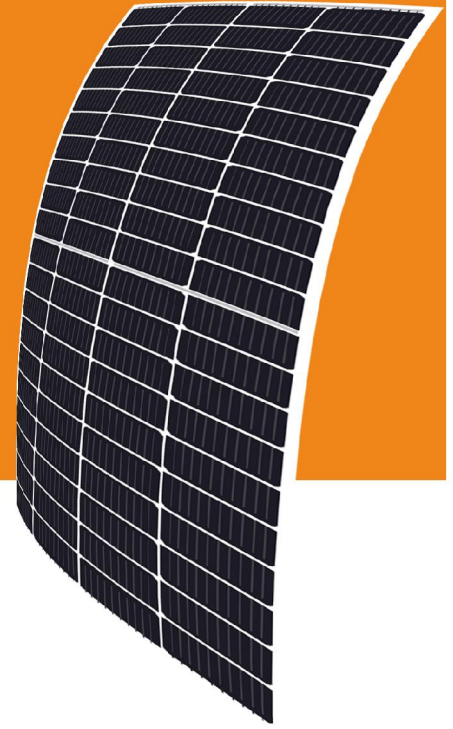
300W

最高效率

20.03%

功率公差

0~+5W



电池类型

P型/M10/PERC/双面/10BB/半片



超轻

通过取消玻璃及边框，该款组件重量仅为4.2kg，比常规玻璃组件减重70%。



超柔

采用高分子柔性材料，提升组件柔韧度。



建筑一体化

取消传统支架系统，安装简单快捷，与建筑进一步融合。



可定制化

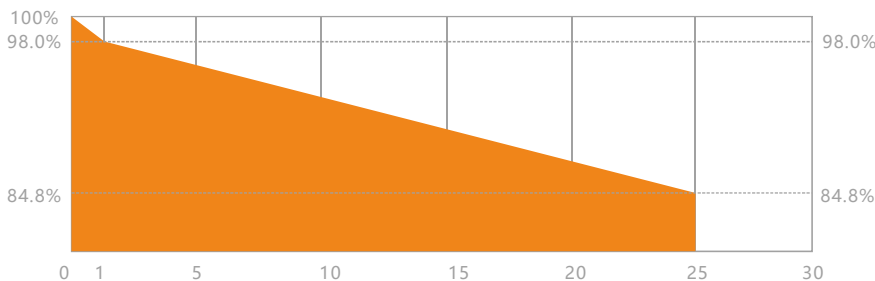
产品可定制化，满足不同应用场景需求。

5年

工艺质保

25年

功率质保



PICC

可附加有偿保险服务



锦州阳光能源有限公司成立于2000年，是一家集单晶硅全产业链产品研发、生产制造、光伏应用及全球销售为一体的新能源上市公司（上市公司名称为阳光能源控股有限公司，股份代码：00757.HK）。公司致力于为全球客户提供光伏优质产品、技术支持与全方位解决方案。

网址：www.solargiga.com

单晶常规半片组件 JMPV-QX1/40-290~300(R)

型号	JMPV-QX1/40-290~300(R)		
电气参数 (STC)			
最大功率 (Pmax/W)	290	295	300
峰值功率电压(Vmp/V)	23.52	23.72	23.93
峰值功率电流(Imp/A)	12.33	12.44	12.54
开路电压(Voc/V)	27.53	27.78	28.00
短路电流(Isc/A)	13.41	13.52	13.64
组件效率(%)	19.36	19.70	20.03

STC(标准测试条件下):大气质量AM1.5, 辐照度1000W/m², 电池温度25°C

电气参数 (NMOT)			
最大功率 (Pmax/W)	217.44	221.32	225.10
峰值功率电压(Vmp/V)	21.92	22.11	22.31
峰值功率电流(Imp/A)	9.92	10.01	10.09
开路电压(Voc/V)	26.09	26.33	26.54
短路电流(Isc/A)	10.87	10.96	11.06

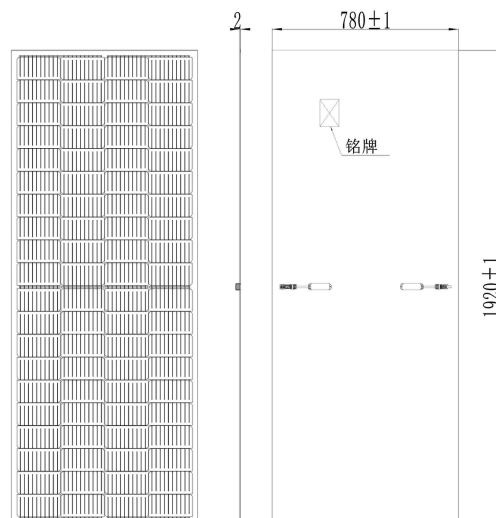
NMOT (组件额定工作温度条件下):辐照度800W/m², 环境温度20°C, 风速1m/s

温度特性	
电池额定工作温度	42.5±2°C
短路电流温度系数 (Isc)	0.054%/°C
开路电压温度系数 (Voc)	-0.262%/°C
最大功率温度系数 (Pmp)	-0.341%/°C

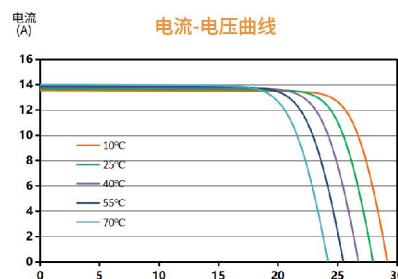
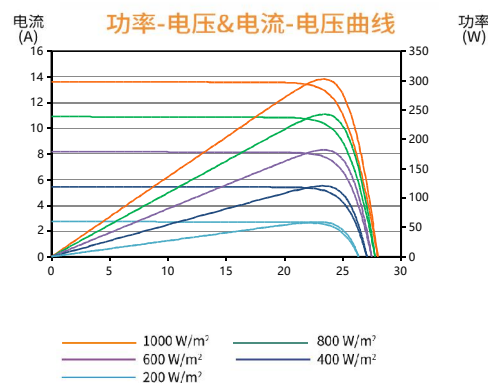
机械参数	
电池片类型	P型/M10/PERC/双面/10BB/半片 182×91mm
电池片数量	80 (4×10×2) 片
组件重量	4.2±1.0kg
组件尺寸	1920×780×2mm
玻璃	无玻璃
封装材料	EVA
背板	含氟背板/无氟背板
边框	无框
接线盒	防护等级IP68
电缆	4.0 mm ² ±300mm; 线缆长度可定制

工作参数	
最大系统电压	1500V
工作温度	-40°C~+85°C
最大保险丝额定电流	25A
正面静态载荷 (如雪)	5400Pa
背面静态载荷 (如风)	2400Pa

具体安装方式需严格按照锦州阳光能源有限公司组件安装说明书执行



正面 侧面 背面



销售热线

国内: (86)416 508 1597

国外: (86)416 712 0178

辽宁省锦州市经济技术开发区西海工业园区

申明: 电性能参数只做不同组件类型间的比较使用, 由于产品创新, 阳光能源有权在不事先通知的情况下, 随时调整本技术参数文件中的信息, 恕不另行通知。本技术参数文件中包含的技术参数可能略有偏差, 客户签订合同时应获取最新版的技术参数文件, 并将其作为双方当事人签订的有约束力的合同的组成部分。

